

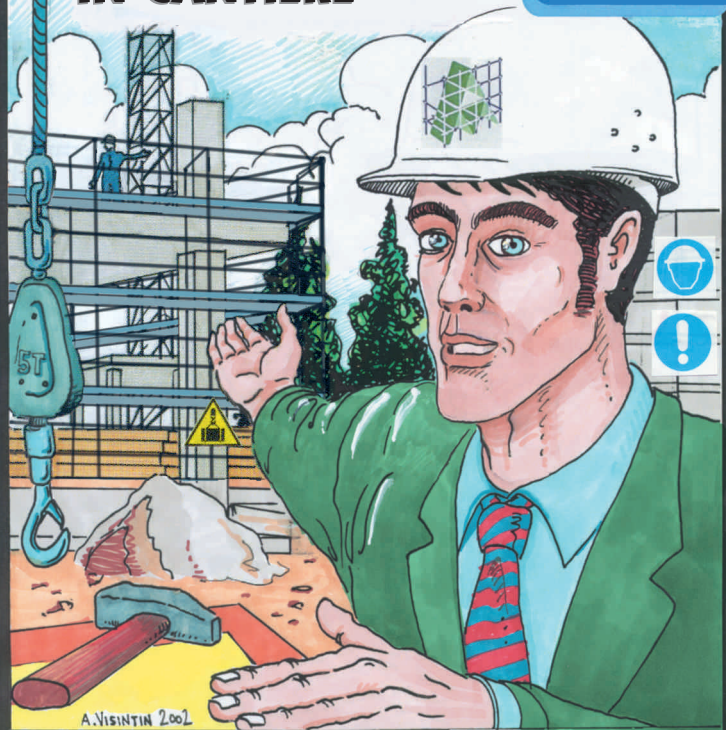
COMITATO PARITETICO EDILE  
PER LA FORMAZIONE E LA SICUREZZA  
PER LA PROVINCIA AUTONOMA DI BOLZANO



PARITÄTISCHES KOMITEE IM BAUWESEN  
FÜR AUSBILDUNG UND SICHERHEIT  
IN DER AUTONOMEN PROVINZ BOZEN

# LIBRETTO DI BENVENUTO IN CANTIERE

Lavorare  
in  
sicurezza



OGNI GIORNO SI REGISTRANO MOLTI INFORTUNI SUL LAVORO. E' IMPORTANTE CHE I LAVORI VENGANO ESEGUITI PENSANDO ALLA SICUREZZA PROPRIA E ALTRUI.

Caro lavoratore,  
la tua sicurezza e la tua salute sono obiettivi prioritari per la nostra impresa.

Il nostro approccio alla sicurezza prevede:

- 1 - l'individuazione di tutti i rischi di cantiere,
- 2 - la loro eliminazione o riduzione al minimo,
- 3 - l'adozione di misure di prevenzione,
- 4 - la predisposizione di protezioni collettive,
- 5 - la fornitura e l'uso dei dispositivi di protezione individuale,
- 6 - l'organizzazione di un servizio aziendale di prevenzione e protezione,
- 7 - la nomina del medico competente,
- 8 - controlli sanitari preventivi e periodici,
- 9 - la collaborazione del rappresentante dei lavoratori per la sicurezza,
- 10 - la nomina degli addetti al primo soccorso e all'antincendio,
- 11 - l'organizzazione della gestione delle emergenze,
- 12 - la formazione e l'informazione dei lavoratori.

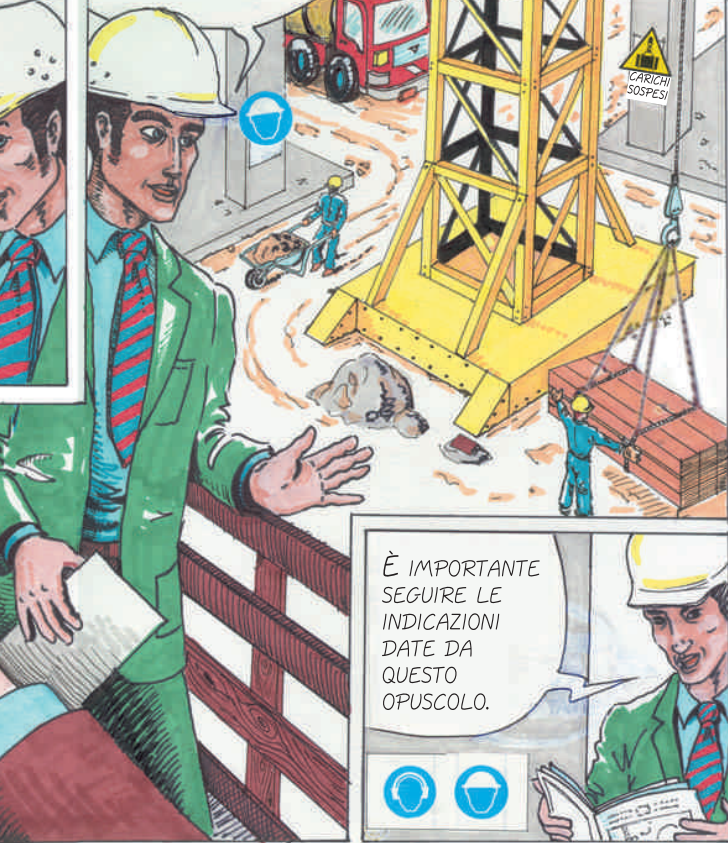
I LAVORI VANNO SEMPRE ORGANIZZATI IN ANTICIPO IN MODO CHE CIASCUNO SAPPIA BENE COSA FARE E COME FARE.

LA COSA IMPORTANTE  
E' LAVORARE  
CON SICUREZZA



PIÙ  
TE È  
IN  
A.

NON BISOGNA MAI ABBAS-  
SARE LA GUARDIA PERCHÉ  
IN CANTIERE IL PERICOLO  
È SEMPRE IN AGGUATO.



È IMPORTANTE  
SEGUIRE LE  
INDICAZIONI  
DATE DA  
QUESTO  
OPUSCOLO.





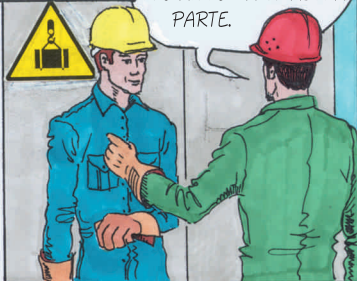
I LAVORATORI VANNO  
FORMATI E INFORMATI  
COSTANTEMENTE.  
IN PARTICOLARE...

...ALL'ASSUNZIONE



BENVENUTO  
IN CANTIERE.

...AL CAMBIO  
DI MANSIONE



ABBIAMO BISOGNO DEL  
TUO AIUTO DA UN'ALTRA  
PARTE.

...ALLA RIPRESA  
DEL LAVORO



BEN TORNATO.  
TUTTO BENE?

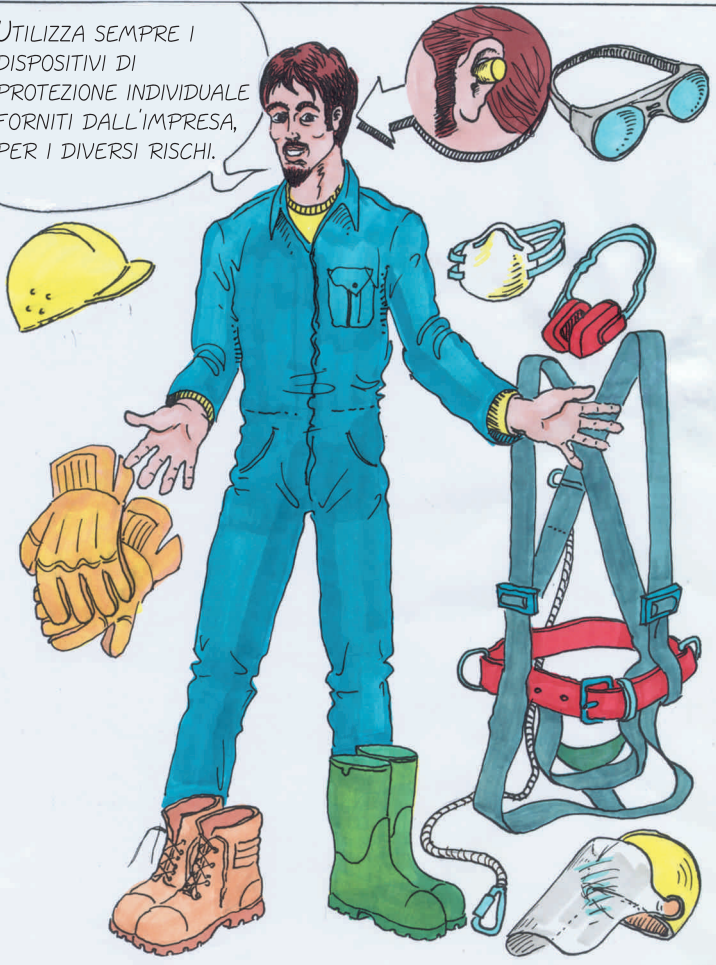
SI,  
GRAZIE.

...ALLE DITTE  
DI SUBAPPALTO



SI RICORDI LE  
NOSTRE PROCEDURE  
DI LAVORO.

UTILIZZA SEMPRE I  
DISPOSITIVI DI  
PROTEZIONE INDIVIDUALE  
FORNITI DALL'IMPRESA,  
PER I DIVERSI RISCHI.



RISPETTATE LA VIABILITÀ  
INTERNA DEL CANTIERE;  
TENETE SGOMBRE LE  
VIE DI TRANSITO.

PLANIMETRIA DEL CANTIERE

BARACCHE

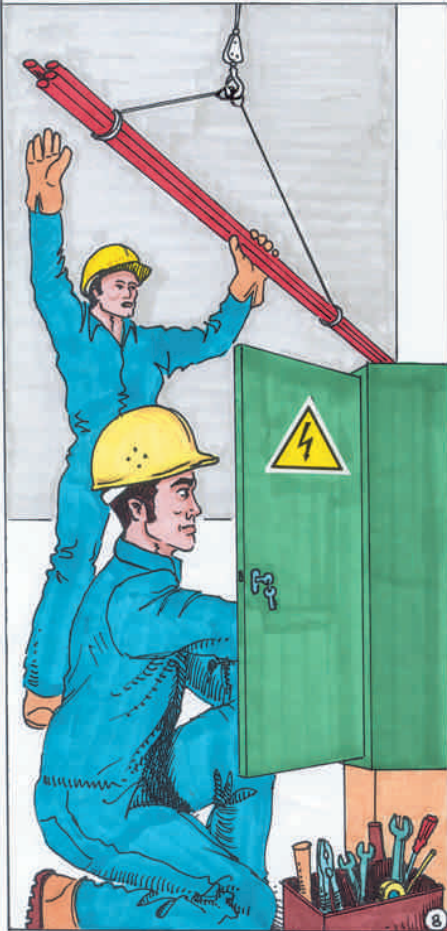
DEPOSITO

AREA EST

ORDINE + PULIZIA = PRODUTTIVITA' + QUALITA' + SICUREZZA

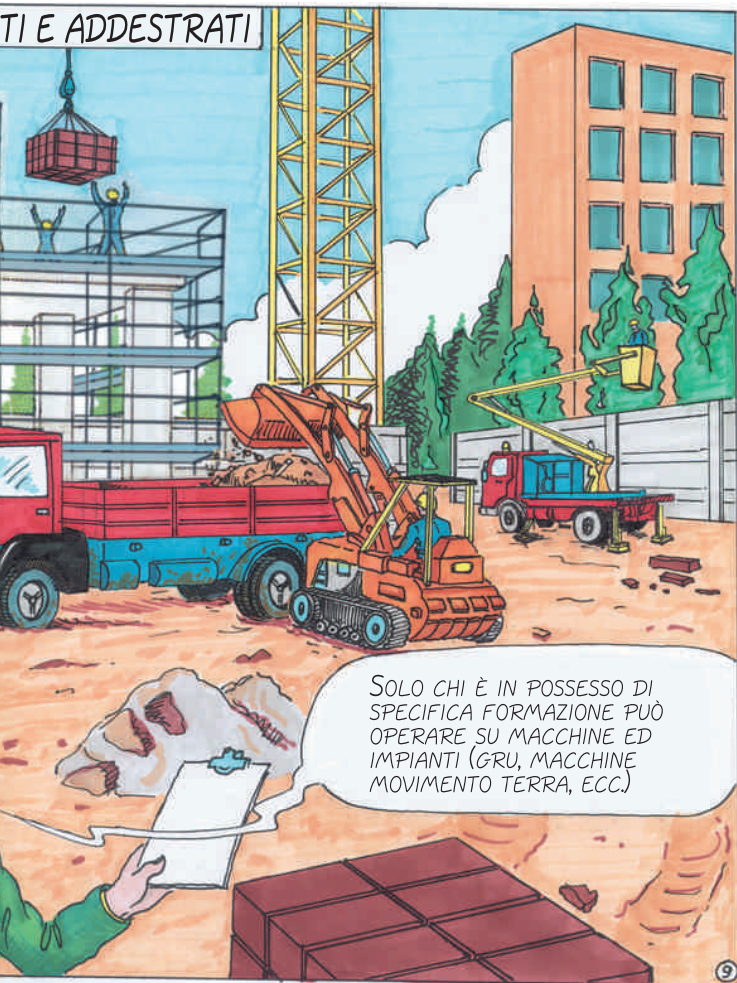


MOLTE OPERAZIONI SI POSSONO ESEGUIRE SOLO SE AUTORIZZA





TI E ADDESTRATI



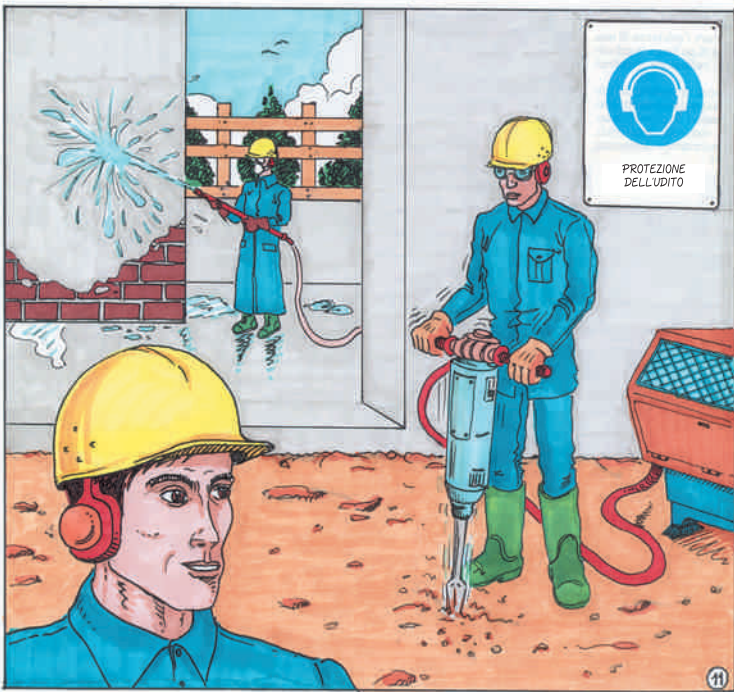
SOLO CHI È IN POSSESSO DI SPECIFICA FORMAZIONE PUÒ OPERARE SU MACCHINE ED IMPIANTI (GRU, MACCHINE MOVIMENTO TERRA, ECC.)

ATTENZIONE, EVITATE COMPORAMENTI SCORRETTI E PERICOLOSI: NE VA DELLA SICUREZZA VOSTRA E DI QUELLA DEI VOSTRI COMPAGNI.





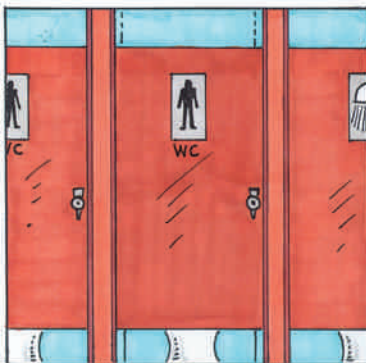
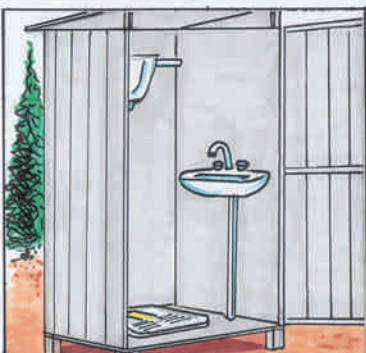
PROTEGGERE GLI OCCHI





PROTEGGERE  
GLI OCCHI





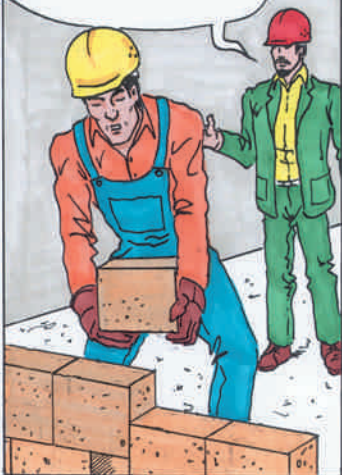


FREQUENTATE I  
CORSI DI  
FORMAZIONE

ORARIO DEL CORSO  
SULLA  
SICUREZZA:  
LUNEDÌ 830-1230  
GIOVEDÌ 1400-1800

POSTURE E MOVIMENTAZIONE MANUALE DEI CARICHI:

SOLLEVA IL CARICO COME TI HANNO  
INSEGNATO AL CORSO.



PRIMO SOCCORSO

FRATTURA ARTO  
SUPERIORE



FRATTURA  
ARTO INFERIORE



...È SEMPRE  
OBBLIGATORIA LA  
VACCINAZIONE...

INCENDIO:

DIRIGI IL GETTO  
DI POLVERE  
VERSO LA BASE  
DELLA FIAMMA.



IN CASO DI INFORTUNIO LIEVE...

SEGNALARE  
OGNI TIPO  
DI FERITA  
AL CAPO  
E ALL'ADDETTO  
AL PRIMO  
SOCCORSO.



MI SONO FERITO!

ANDIAMO AL PUNTO  
DI MEDICAZIONE.



IN CASO DI INFORTUNIO GRAVE:



1) NON SPOSTARE L'INFORTUNATO.

2) AVVERTIRE IL CAPOCANTIERE



...E L'ADDETTO AL  
PRIMO SOCCORSO.

TELEFONARE  
AL 118.

ATTENDERE I SOCCORSI ALL'ENTRATA DEL  
CANTIERE E LIBERARE LE VIE DI TRANSITO.



Solo con la collaborazione di tutto il personale dell'impresa sarà possibile ridurre gli infortuni e tutelare la salute dei lavoratori in cantiere.

È quindi necessario che i lavoratori:

1. si prendano cura della propria sicurezza e salute;
2. rispettino le disposizioni e le istruzioni;
3. utilizzino correttamente macchine e attrezzature;
4. facciano uso dei dispositivi di protezione individuale;
5. segnalino le situazioni di pericolo;
6. intervengano in caso di urgenza nell'ambito delle proprie competenze;
7. non rimuovano protezioni collettive, segnaletica, dispositivi di sicurezza;
8. si sottopongano ai controlli sanitari.

**Benvenuto in cantiere e buon lavoro!**

L'impresa

*È una realizzazione del*

COMITATO PARITETICO EDILE  
PER LA FORMAZIONE E LA SICUREZZA  
PER LA PROVINCIA AUTONOMA DI BOLZANO



PARITÄTISCHES KOMITEE IM BAUWESEN  
FÜR AUSBILDUNG UND SICHERHEIT  
IN DER AUTONOMEN PROVINZ BOZEN

39100 BOLZANO/BOZEN - Via Marconi-Str. 2 - Tel. 0471 305050

*con il contributo di*

**INAIL**

**Istituto Nazionale per  
l'Assicurazione contro gli  
Infortuni sul Lavoro**